

# Begrüßung / Einführung

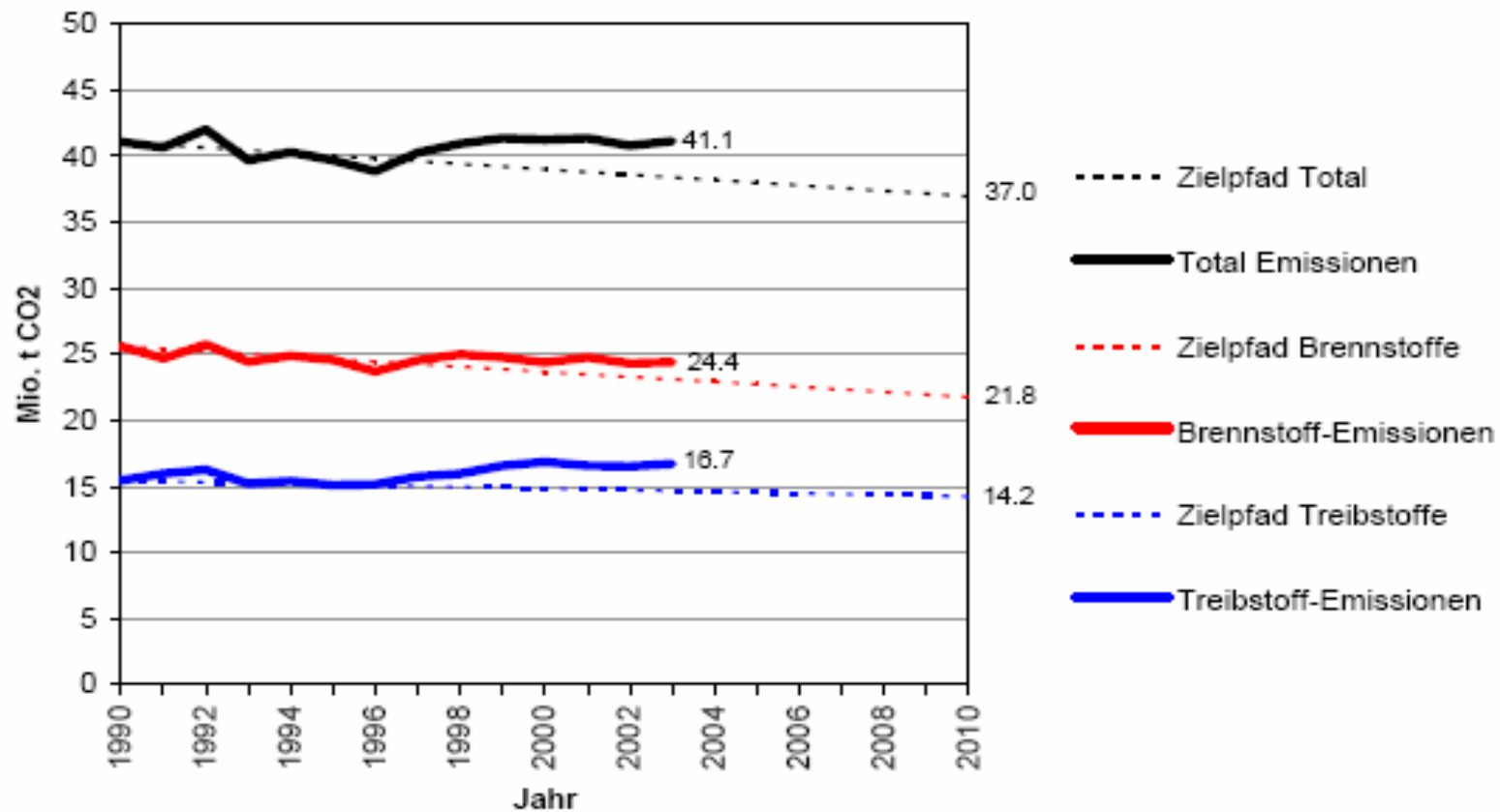
**Daniel Burki**

Präsident der Kommission für Energie und Umwelt  
von economiesuisse

# Kyoto-Protokoll: Zielwerte/Zeitraahmen

- > Ziel gemäss Kyoto-Protokoll:  
Treibhausgase 1990 bis 2008/2012    Minus 8%
- > Ziel Schweiz gemäss CO<sub>2</sub>-Gesetz:  
CO<sub>2</sub>-Emissionen 1990 bis 2010            Minus 10%

# Ziele und Emissionen von Brenn- und Treibstoffen seit 1990 gemäss CO<sub>2</sub>-Gesetz



Quelle: BUWAL 31.8.2004

# Umsetzungsmassnahmen CO<sub>2</sub>-Gesetz

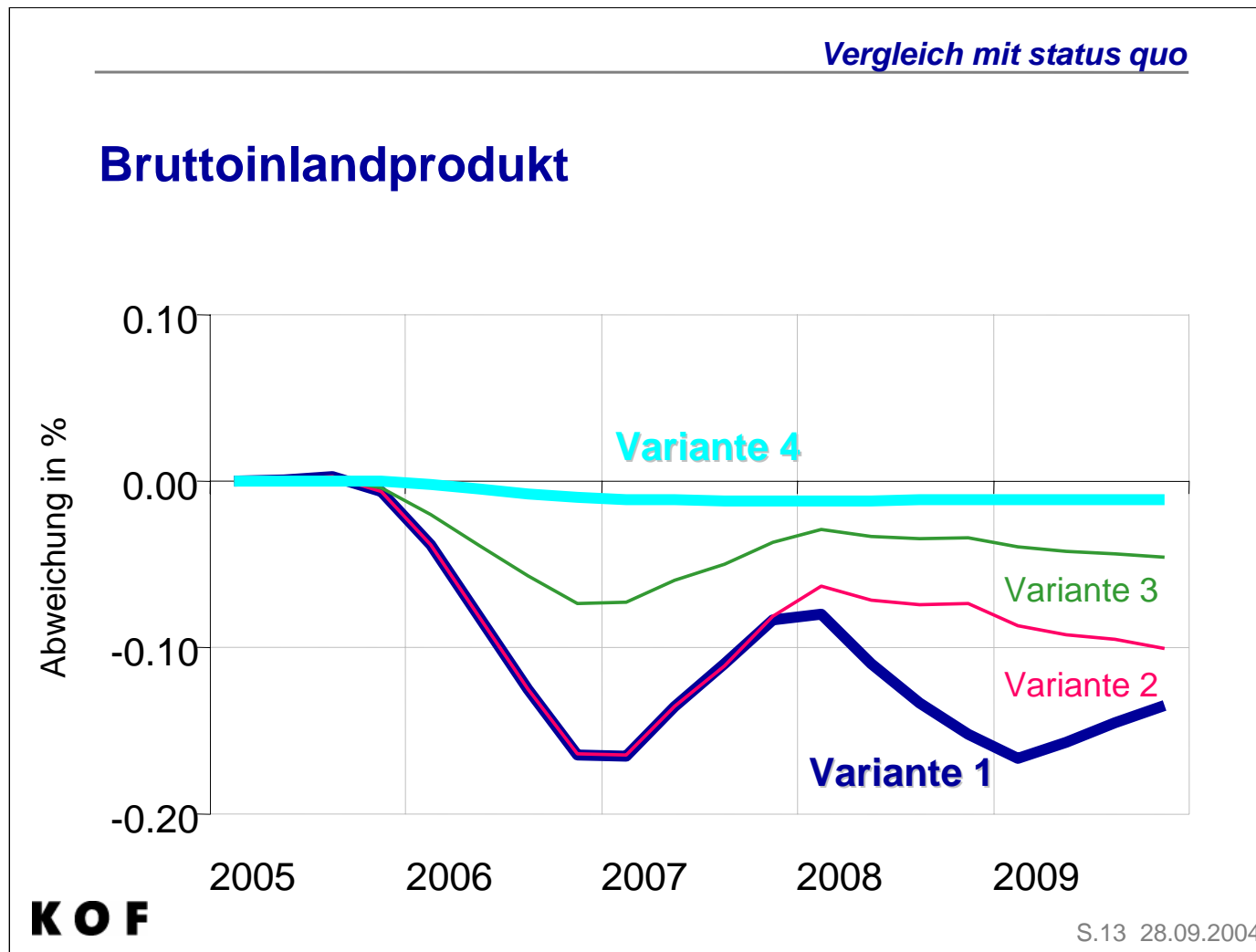
## Massnahmen des Bundes, u.a.

- > Leistungsabhängige Schwerverkehrsabgabe
- > Bahn 2000 / NEAT
- > Landwirtschaftspolitik (ökolog. Anreize)
- > Energie2000 / EnergieSchweiz („das Klima-Programm“  
div. Aktivitäten mit Kantonen, Privaten etc.)
- > Kommend: Revision Mineralölsteuergesetz

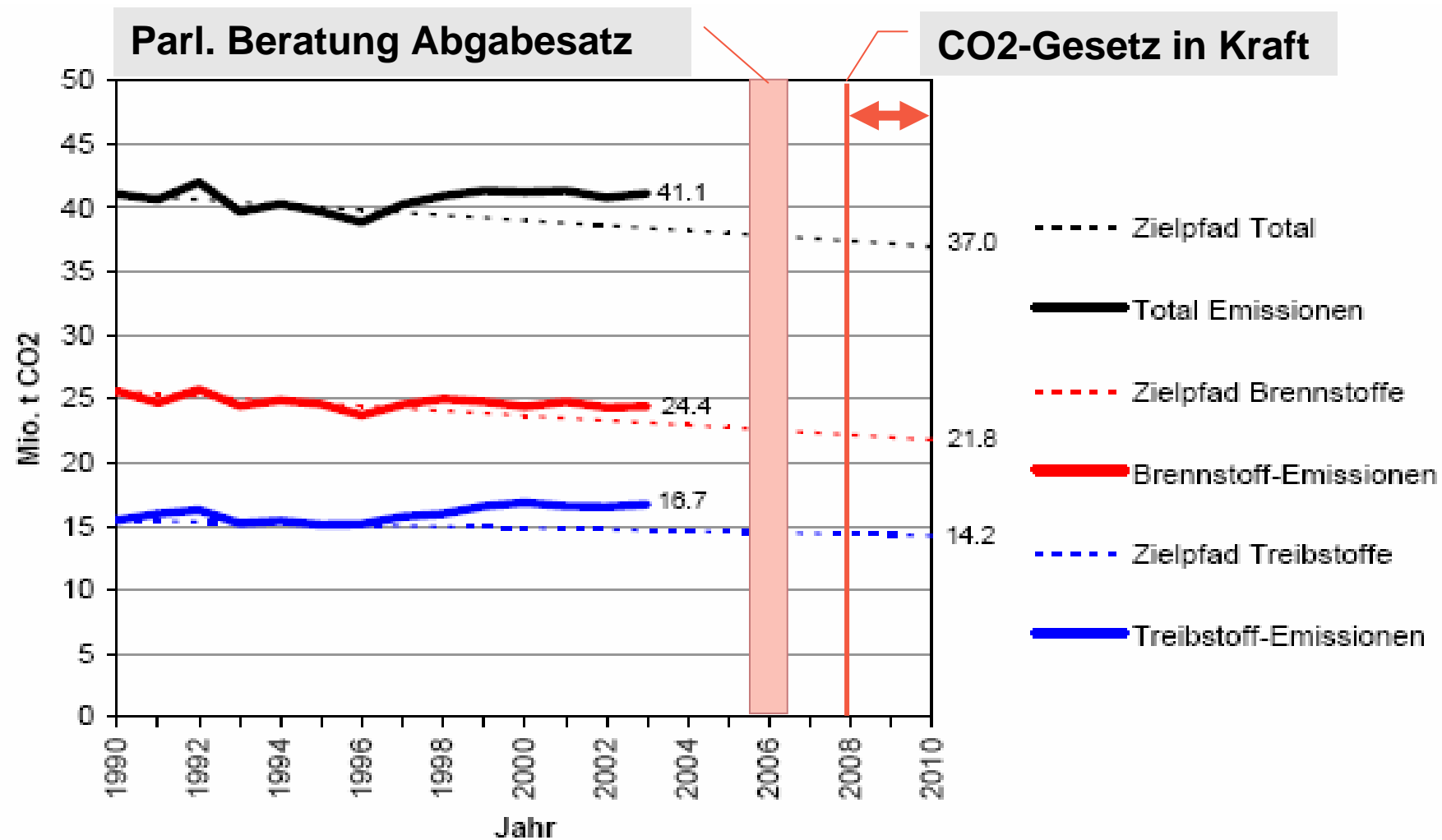
## Freiwillige Massnahmen

- > Energie-Agentur der Wirtschaft

# Auswirkungen auf Wirtschaftswachstum



# Zeitraahmen Option CO<sub>2</sub>-Abgabe



# Zeitraahmen Option Klimarappen

